

70-17 61.

58.2.5. 24/61-43

Mærk! Ifølge lov nr. 290 af 31. marts 1949 § 28, 4. stk., er den, som flytter, borttager, beskadiger eller ødelægger et kendeligt skelmærke, pligtig at afholde udgifterne ved dettes genanbringelse.

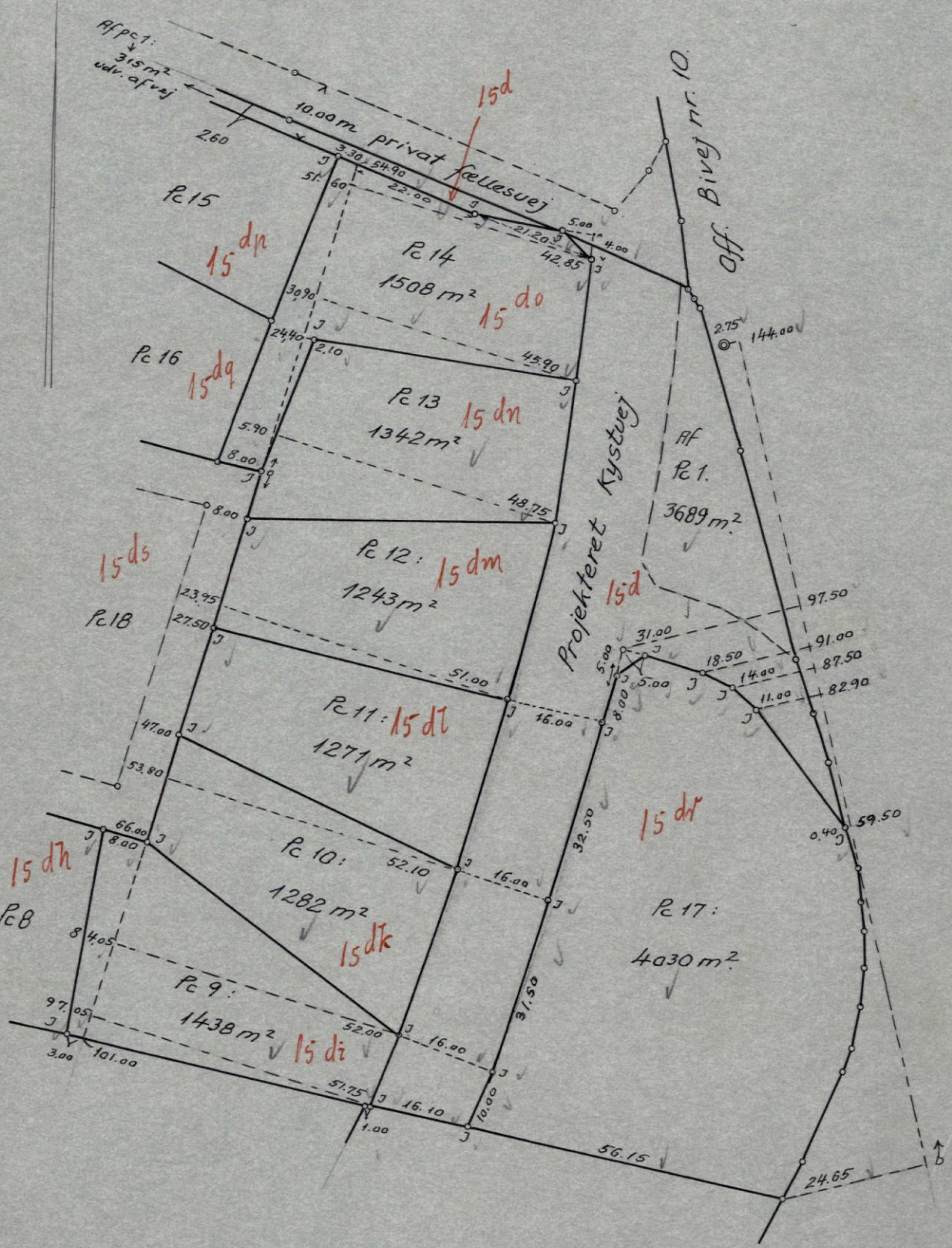
Måleblad II

Opmålingsdistrikt

Skejpunkt afmærket med:
 B o Betonskelpæl
 J o Jernrør med skeltegn
 S o Sten med skeltegn
 T o Træpæl med indbrændt skeltegn

Signaturforklaring
 — Skel, der findes i marken
 - - - - - Blinde skel, der ikke bortfalder
 Særlige signaturer se D. S. 198 (Febr. 1940)

Fikspunkt afmærket med:
 o Betonblok og drænrør
 o Betonblok og jernrør
Bipunkt afmærket med:
 B o Betonblok
 D o Drænrør



Parceller af Matr. nr. 15^d

Ejerlav: Vejby by
Sogn: Vejby

Opmålt i år 1960 af

UJ02784/1961

Erik Førgensen.

Landinspektør.